

KPI RANKING

ทันตสาธารณสุข

ปีงบประมาณ 2569

สำนักงานสาธารณสุขอำเภอสิรินธร
อำเภอสิรินธร จังหวัดอุบลราชธานี



KPI RANKING

R19

ระดับความสำเร็จในการบริหารจัดการ
ด้านทันตสาธารณสุข



1.คุณภาพการรายงานตัวชี้วัดงานทันตสาธารณสุข (รายเดือน) การส่งรายงานของกลุ่มงานทันตสาธารณสุข ร้อยละ 80

สามารถดูข้อมูลได้ในภาพอำเภอ



รพ.สต.	เป้าหมาย (เดือน)	ผลงาน (เดือน)	ร้อยละ
คั่นไร่			100
ช่องเม็ก			100
แก่งศรีโคตร			100
คำก้อม			100
หัวสะพาน			100
คั่นเปื่อย			100
รพ.สิรินธร			100
นิคม 2			100
รวม	27	27	100

ที่มา ตรวจสอบผ่านระบบรายงาน DDU
ข้อมูล ณ วันที่ 2 มิ.ย. 2569
(ตัดข้อมูลผลงาน ณ วันที่ 25 ของทุกเดือน)

2. พัฒนาระบบนัดหมายบริการทันตกรรม ลดระยะเวลารอคอยนัดหมาย

รพ.สต.	เตรียมช่องทางการจัดบริการผ่านระบบหมอพร้อม (กำหนดให้บริการอุดฟัน เป็นประเภทหัตถการขั้นต่ำที่ต้องมีในระบบ)	ประชาสัมพันธ์บริการนัดหมายคลินิกทันตกรรม ผ่าน Application หมอพร้อม	จัดทำแนวทางการลดระยะเวลารอคอยนัดหมายบริการทันตกรรม
คันไร่	✓	✓	✓
ช่องเม็ก	✓	✓	✓
แก่งศรีโคตร	✓	✓	✓
คำก้อม	✓	✓	✓
หัวสะพาน	-	-	-
คันเปือย	✓	✓	✓
รพ.สิรินธร	✓	✓	✓
นิคม 2	-	-	-
รวม			

การประเมินผล

-Application หมอพร้อม

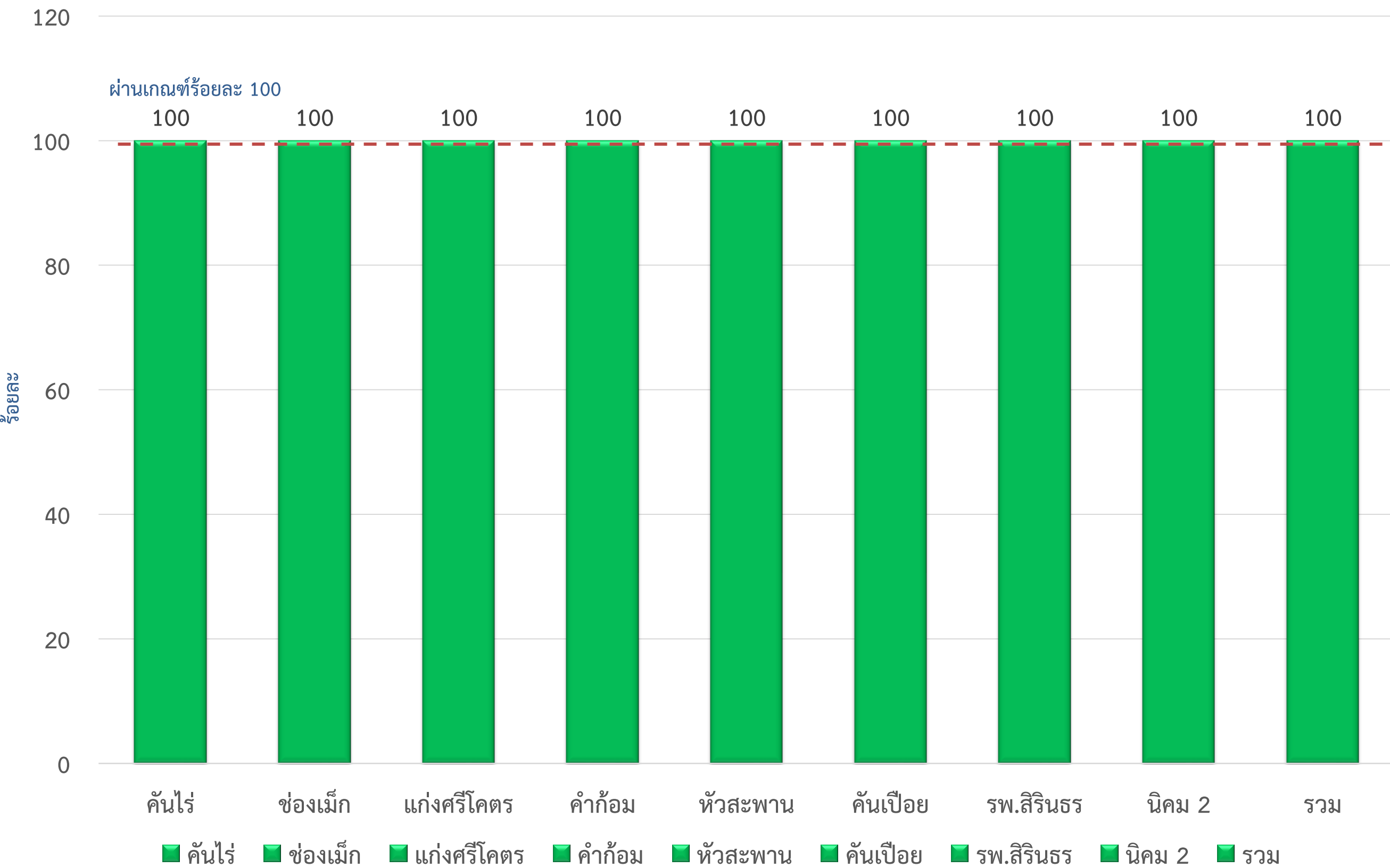
ระยะเวลาที่สั้นที่สุดในระบบนัดหมาย นับจากวันที่เข้าระบบเพื่อทำการนัดหมาย จนถึงวันที่สามารถลงนัดหมายเข้ารับบริการได้ (ประเมินเฉพาะประเภทบริการ อุดฟัน) นับหน่วยเป็นเดือน (30 วัน = 1 เดือน)

-One page แนวทางลดระยะเวลารอคอยนัดหมายบริการทันตกรรมเฉพาะทาง

ที่มา Application หมอพร้อม
ข้อมูล ณ วันที่ 2 มิ.ย. 2569

3.การเข้าถึงบริการทันตกรรม ร้อยละ 100 ของเป้าหมายที่กำหนด

ประชาชน ทุกกลุ่มวัย ทุกสิทธิ์ ที่ได้รับบริการทางทันตกรรมอย่างน้อย 1 ครั้ง ภายในปีงบประมาณ 2569 เป้าหมายมาจาก OHDC [ประชาชนได้รับการคัดกรองสุขภาพช่องปาก \(ค่าเป้าหมาย 30 ล้านครั้ง\)](#)



รพ.สต.	เป้าหมาย	ผลงาน	ร้อยละ
คั้นไร่	5,575	5,575	100
ช่องเม็ก	3,436	3,436	100
แก่งศรีโคตร	3,730	3,730	100
คำก้อม	3,305	3,305	100
หัวสะพาน	2,058	2,058	100
คั้นเปือย	2,779	2,779	100
รพ.สิรินธร	3,458	3,458	100
นิคม 2	2,382	2,382	100
รวม	26,723	26,723	100

ที่มา จากข้อมูลในระบบ HDC หมวดการเข้าถึงบริการ > ทันตกรรม (บริการ) > ตัวชี้วัดข้อที่ 1. ผู้ป่วยนอกที่รับบริการทางทันตกรรม รวมทุกสิทธิ์ (คนต่อสถานบริการ)
ข้อมูล ณ วันที่ 2 มิ.ย. 2569

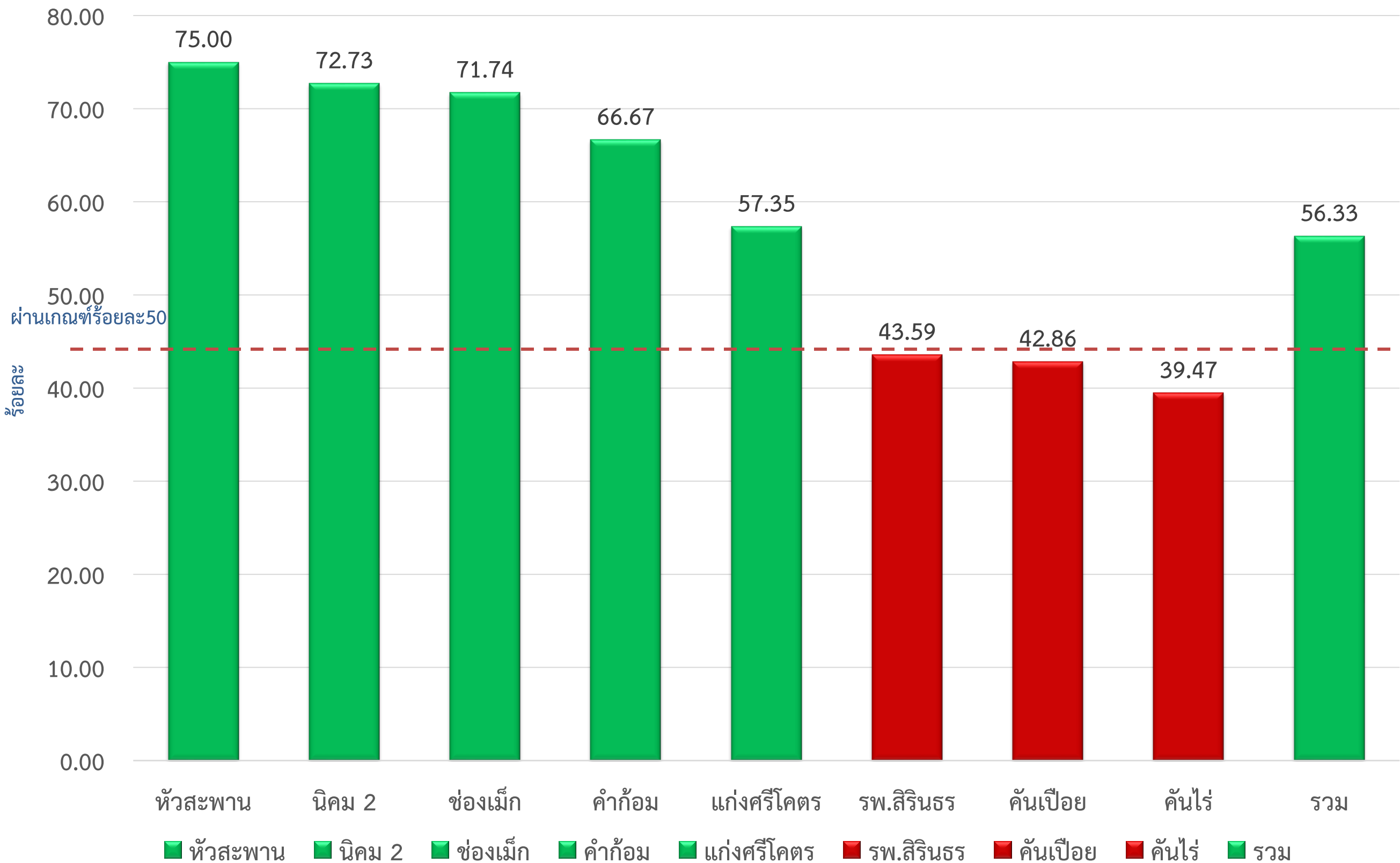
KPI RANKING

R20

ระดับความสำเร็จในการดำเนินงานส่งเสริม
ป้องกันทันตสุขภาพตามกลุ่มวัย



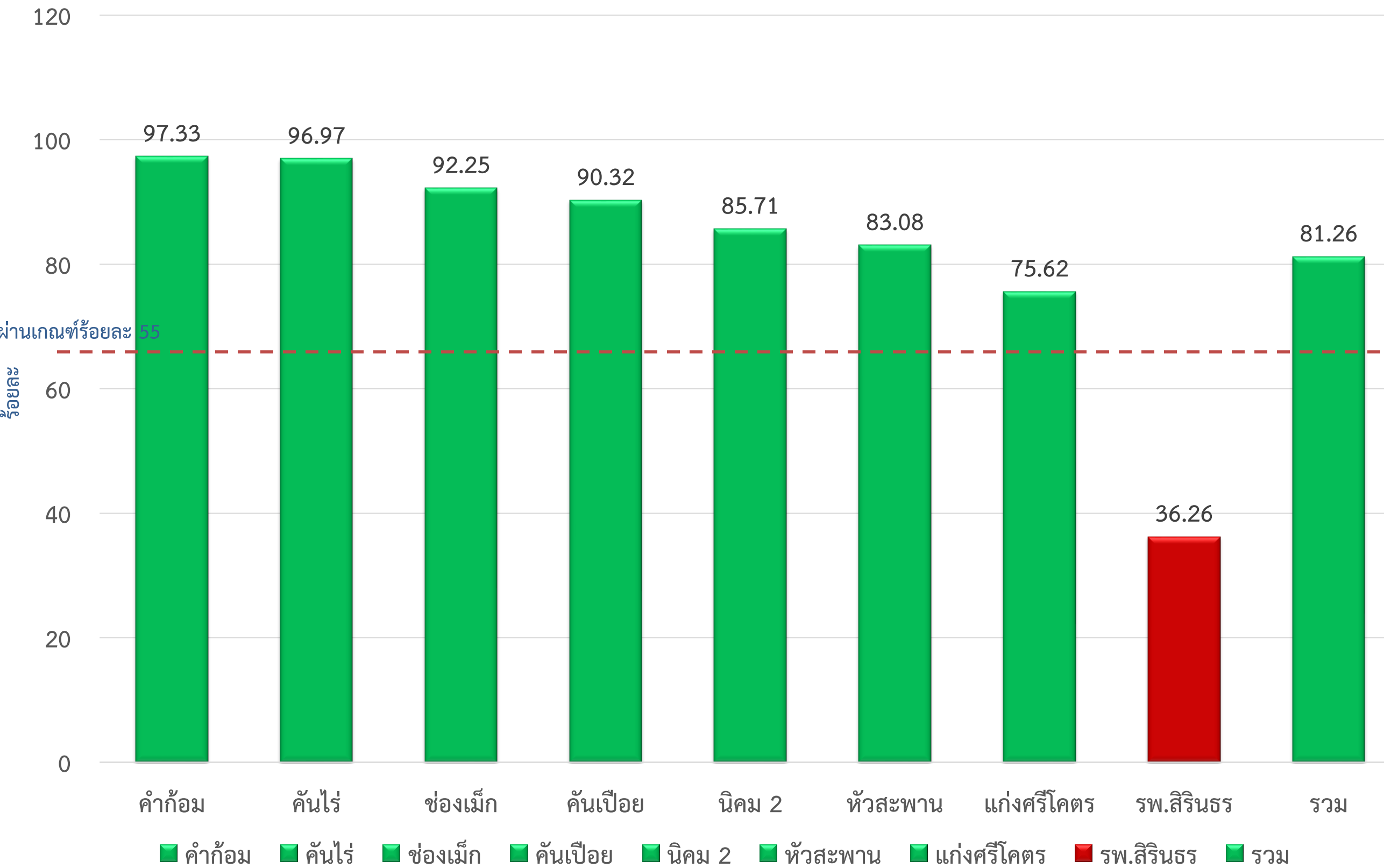
1. ร้อยละของหญิงตั้งครรภ์ที่ได้รับการตรวจสุขภาพช่องปากและขัดทำความสะอาดฟัน ร้อยละ 50



รพ.สต.	เป้าหมาย	ผลงาน	ร้อยละ
คันไร่	38	15	39.47
ช่องเม็ก	46	33	71.74
แก่งศรีโคตร	68	39	57.35
คำก้อม	12	8	66.67
หัวสะพาน	8	6	75
คันเปือย	7	3	42.86
รพ.สิรินธร	39	17	43.59
นิคม 2	11	8	72.73
รวม	229	129	56.33

ที่มา จากรายงาน HDC ข้อ 19.1/โปรแกรม JHCIS
ข้อมูล ณ วันที่ 2 มิ.ย. 2569

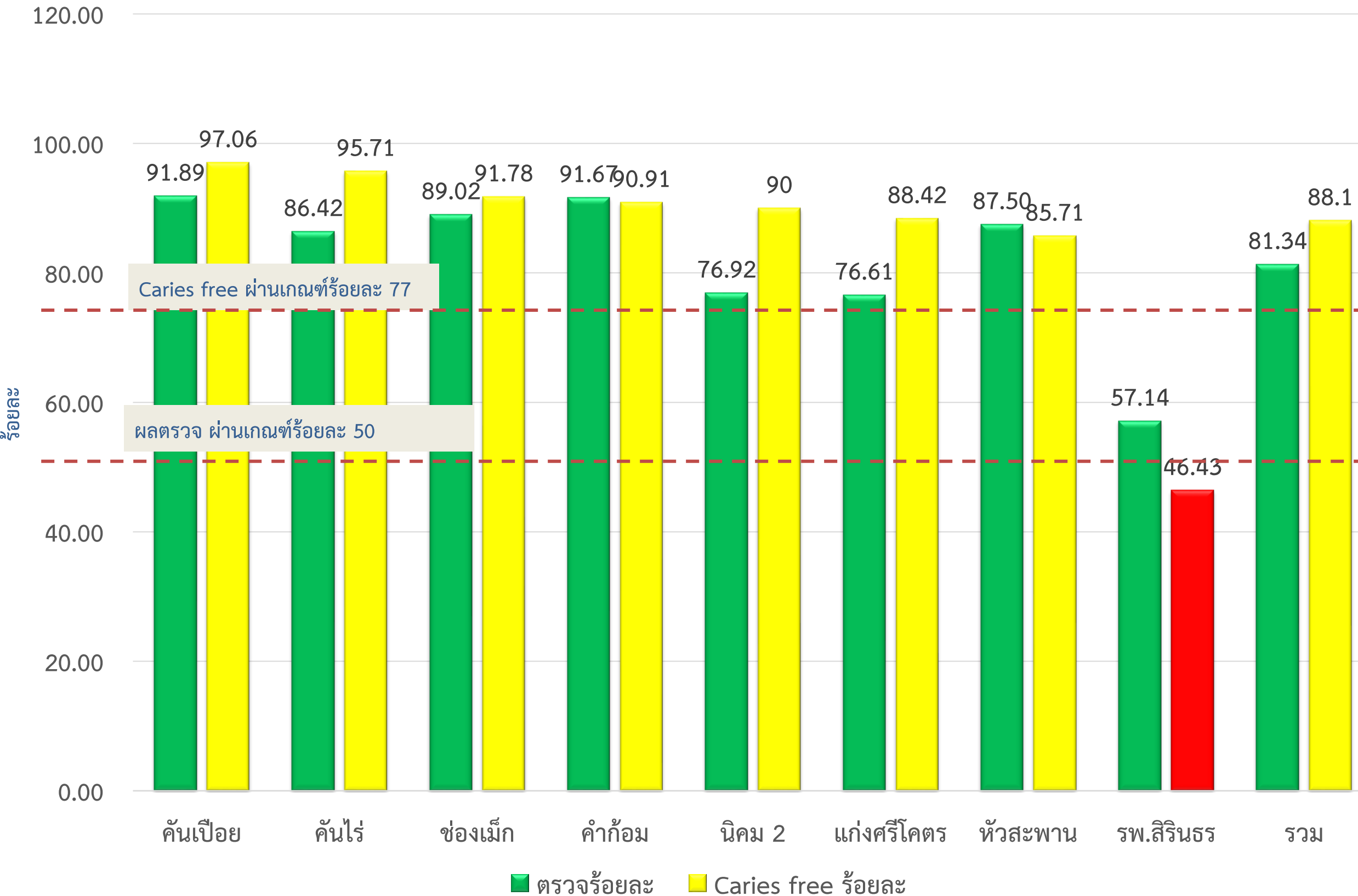
2. ร้อยละของเด็ก 0-2 ปี ผู้ปกครองได้รับการฝึกแปรงฟันแบบลงมือปฏิบัติ หรือได้รับการฝึกแปรงฟันแบบลงมือปฏิบัติ และ plaque control นับรวมฝึกผู้ปกครองทำความสะอาดช่องปาก ร้อยละ 55



รพ.สต.	เป้าหมาย	ผลงาน	ร้อยละ
คั่นไร่	264	256	96.97
ช่องเม็ก	258	238	92.25
แก่งศรีโคตร	324	245	75.62
คำก้อม	75	73	97.33
หัวสะพาน	65	54	83.08
คั่นเปื่อย	93	84	90.32
รพ.สิรินธร	171	62	36.26
นิคม 2	84	72	85.71
รวม	1,334	1,084	81.26

ที่มา จากรายงาน HDC ข้อ 17.5/โปรแกรม JHCIS
ข้อมูล ณ วันที่ 2 มิ.ย. 2569

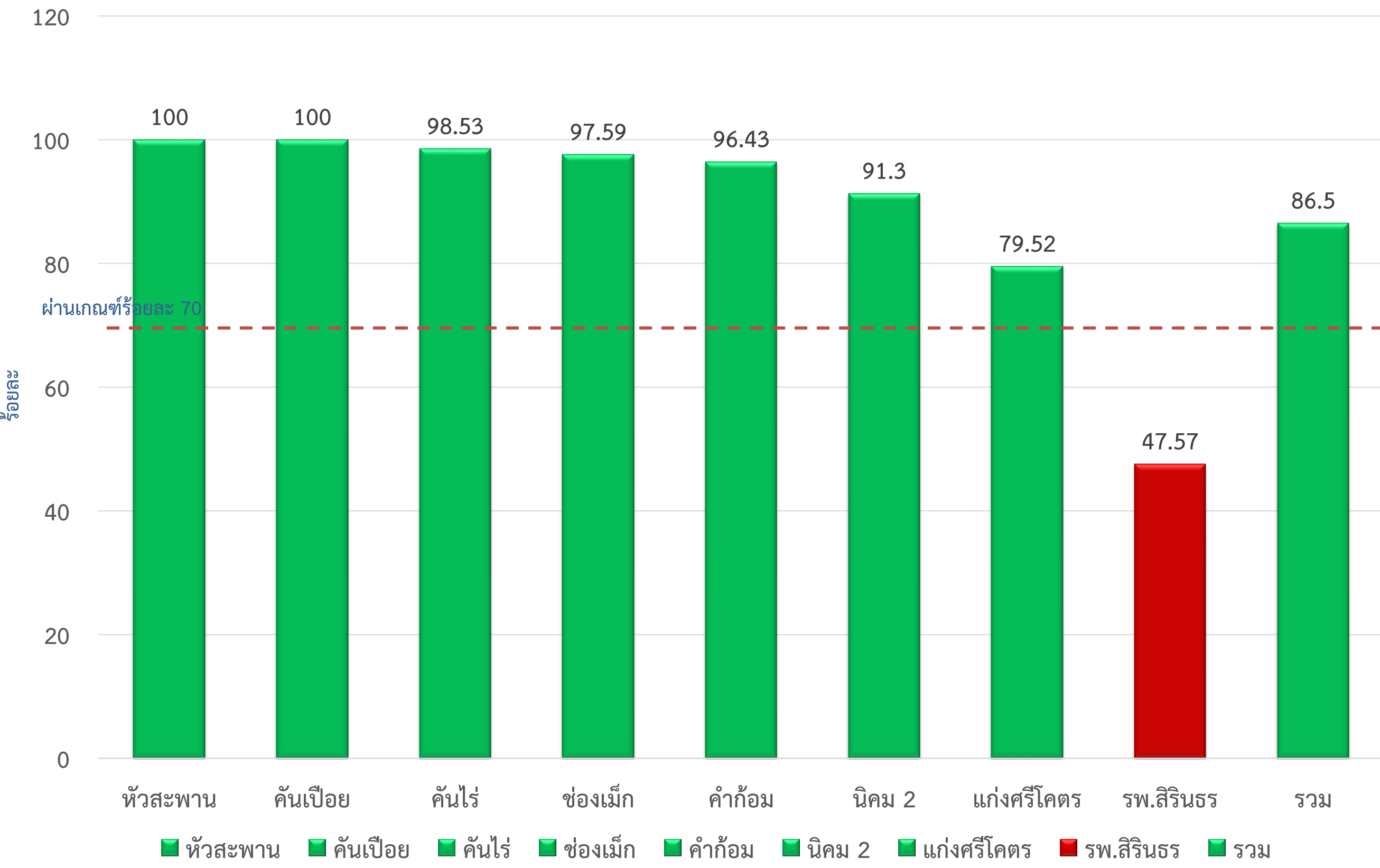
3.เด็กอายุ 3 ปี ปราศจากฟันน้ำนมผุ (caries free) ร้อยละ 77



รพ.สต.	เป้าหมาย	ตรวจ	ร้อยละ	Caris free (คน)	Caris free (ร้อยละ)
คั่นไร้	81	70	86.42	67	95.71
ช่องเม็ก	82	73	89.02	67	91.78
แก่งศรีโคตร	124	95	76.61	84	88.42
ค้ำก้อม	24	22	91.67	20	90.91
หัวสะพาน	24	21	87.5	18	85.71
คั่นเปื่อย	37	34	91.89	33	97.06
รพ.สิรินธร	49	28	57.14	13	46.43
นิคม 2	13	10	76.92	9	90.00
รวม	434	353	81.34	311	88.10

ที่มา รายงาน HDC ข้อ 18.2
ข้อมูล ณ วันที่ 2 มิ.ย. 2569

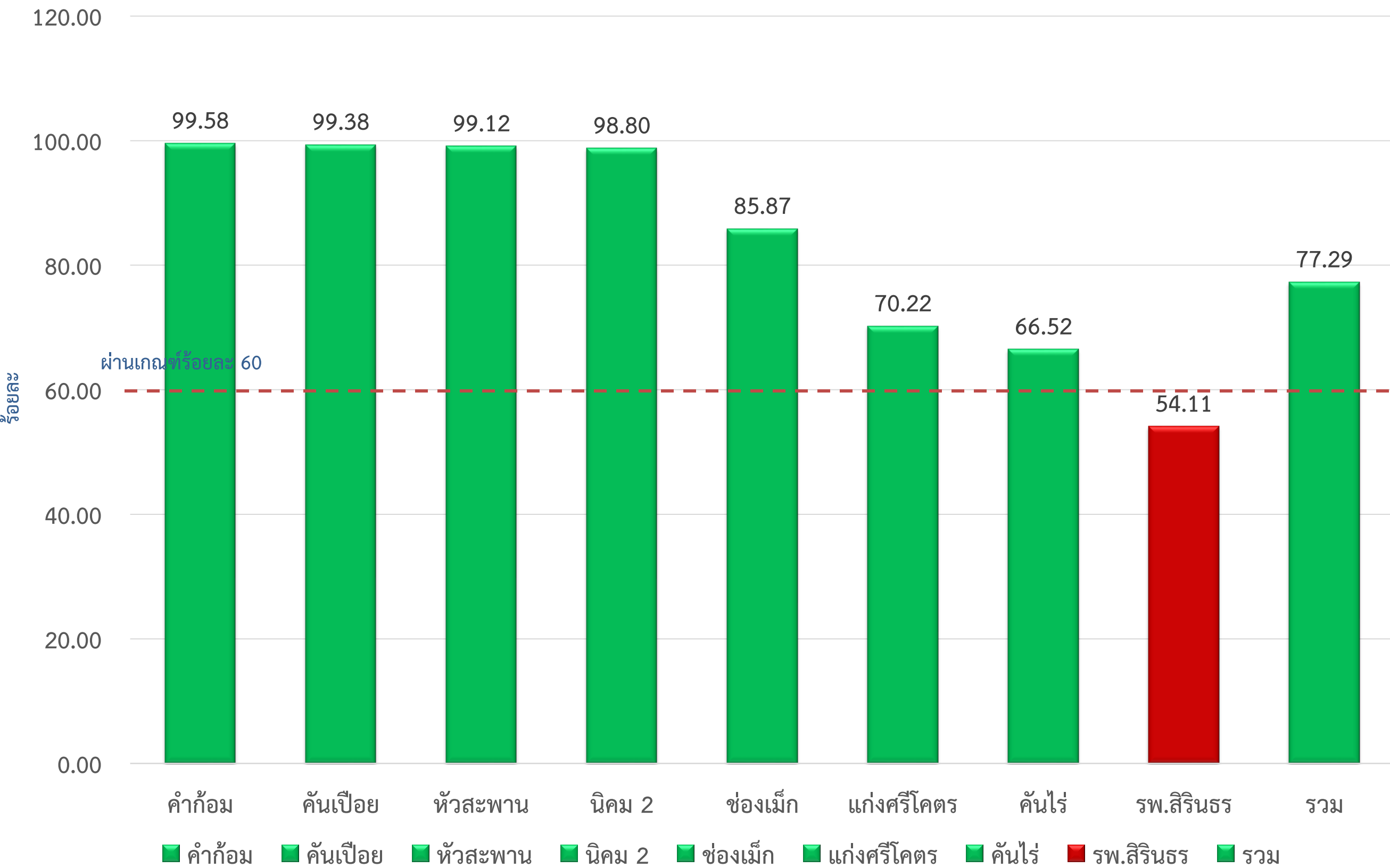
4.เด็ก 3-5 ปี เคลือบ/ทา ฟลูออไรด์เฉพาะที่ เฉพาะเขตรับผิดชอบ (คน) (ร้อยละ 70)



รพ.สต.	เป้าหมาย	ผลงาน	ร้อยละ
คั่นไร่	273	269	98.53
ช่องเม็ก	249	243	97.59
แก่งศรีโคตร	376	299	79.52
คำก้อม	84	81	96.43
หัวสะพาน	97	97	100
คั่นเปื่อย	97	97	100
รพ.สิรินธร	185	88	47.57
นิคม 2	69	63	91.3
รวม	1,430	1,237	86.5

ที่มา จากรายงาน HDC ข้อ 17.9
ข้อมูล ณ วันที่ 2 มิ.ย. 2569

5.เด็ก 6-12 ปี ได้รับการทันตกรรม (คน) (ร้อยละ 60)



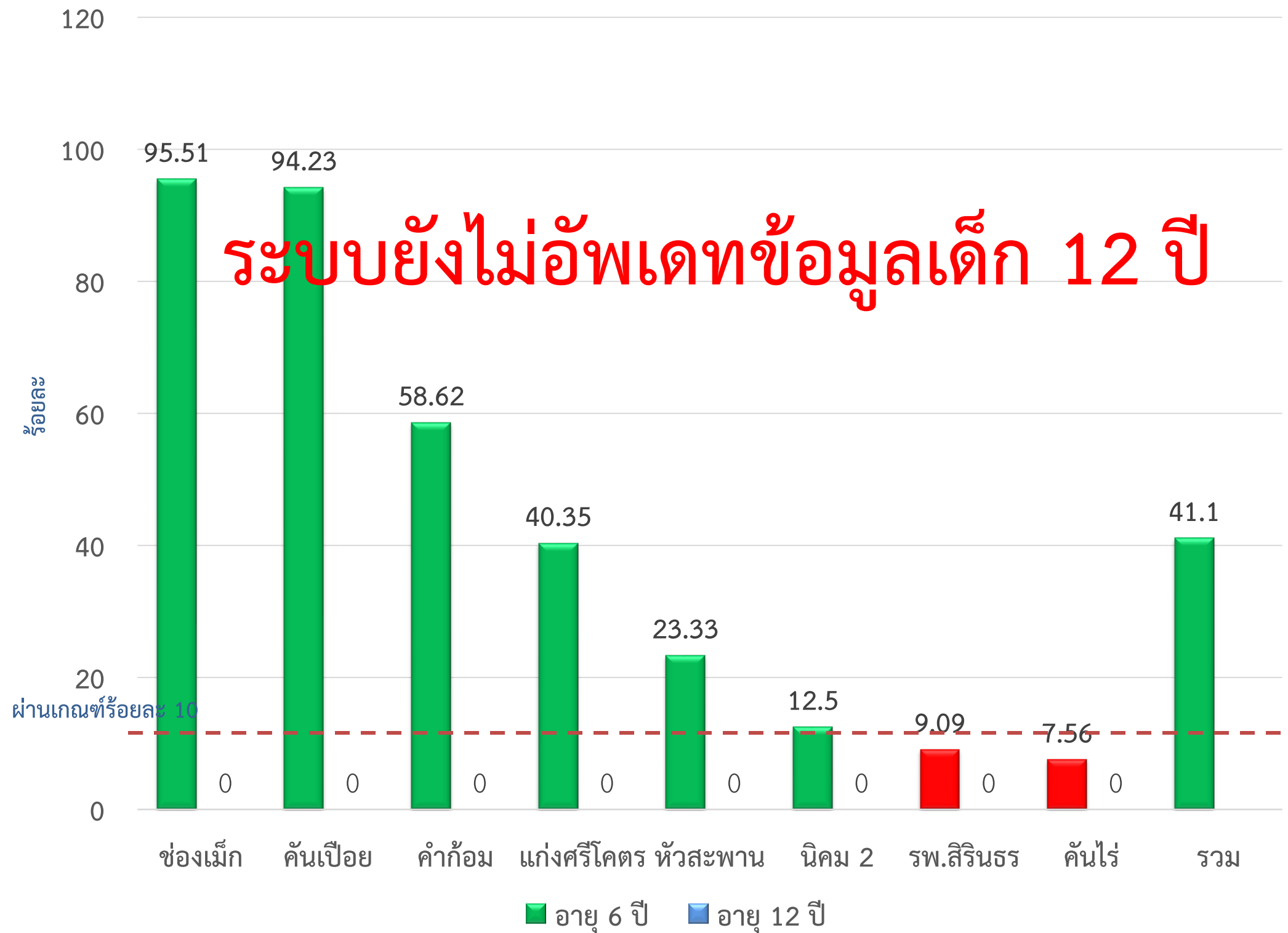
รพ.สต.	เป้าหมาย	ผลงาน	ร้อยละ
นครศรีธรรมราช	681	453	66.52
เชียงใหม่	623	535	85.87
แม่ฮ่องสอน	900	632	70.22
กำแพงเพชร	237	236	99.58
อุตรดิตถ์	228	226	99.12
นครราชสีมา	321	319	99.38
นครศรีธรรมราช	621	336	54.11
อุตรดิตถ์	251	248	98.8
รวม	3,862	2,985	77.29

ที่มา จากรายงาน HDC ข้อ 17.13
ข้อมูล ณ วันที่ 2 มิ.ย. 2569

6.เด็กอายุ 6 ปี ถึง 6 ปี 11เดือน 29 วัน และอายุ 12 ปี ถึง 12 ปี 11 เดือน 29 วัน ในเขตพื้นที่รับผิดชอบ ได้รับการตรวจสุขภาพช่องปากและ ได้รับการเคลือบหลุมร่องฟันกรามแท้ ซี่ที่ 1 และ 2 (คน) มากกว่าหรือเท่ากับ ร้อยละ10

ผลงานเด็กอายุ 12 ปี ไม่มีข้อให้ติดตามข้อมูลใน HDC ติดตาม ใน [OHDC Dashboard](#) > [OHDC DashboardPH](#) ไม่พบข้อมูล

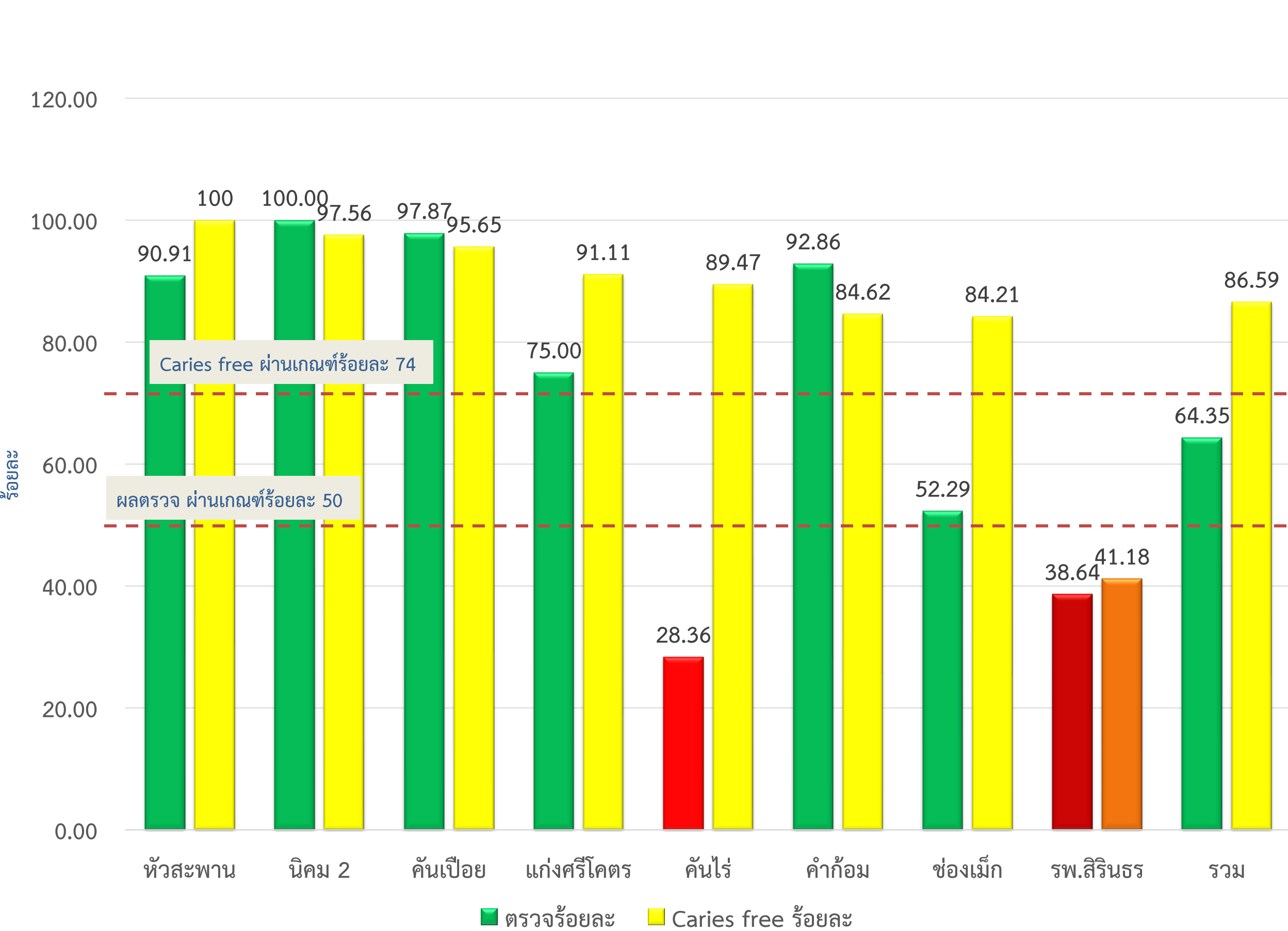
ระบบยังไม่อัปเดตข้อมูลเด็ก 12 ปี



รพ.สต.	เด็ก อายุ 6 ปี			เด็กอายุ 12 ปี		
	เป้าหมาย	ผลงาน	ร้อยละ	เป้าหมาย	ผลงาน	ร้อยละ
คันทัน	119	9	7.56			
ช่องเม็ก	89	85	95.51			
แก่งศรีโคตร	114	46	40.35			
คำก้อม	29	17	58.62			
หัวสะพาน	30	7	23.33			
คันทัน	52	49	94.23			
รพ.สิรินธร	88	8	9.09			
นิคม 2	24	3	12.5			
รวม	545	224	41.1			

ที่มา จากรายงาน HDC ข้อ 17.12 (6ปี)
ข้อมูล ณ วันที่ 2 มิ.ย. 2569

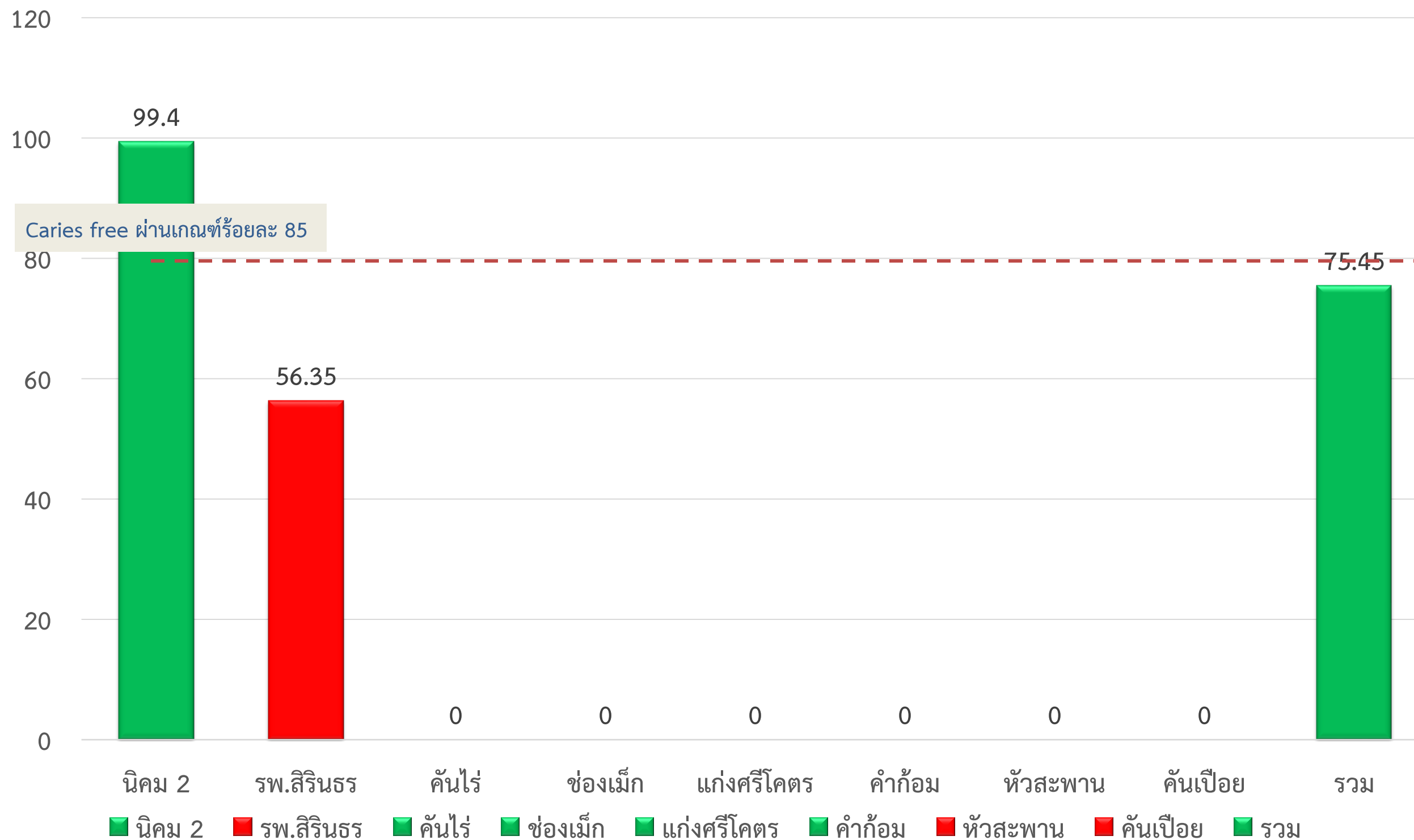
7.เด็กอายุ 12 ปี ปราศจากฟันแท้ผุ (caries free) ร้อยละ 74



รพ.สต.	เป้าหมาย	ตรวจ	ร้อยละ	Caris free (คน)	Caris free (ร้อยละ)
คั่นไร่	67	19	28.36	17	89.47
ช่องเม็ก	109	57	52.29	48	84.21
แก่งศรีโคตร	120	90	75	82	91.11
ค้ำก้อม	28	26	92.86	22	84.62
ห้วสะพาน	33	30	90.91	30	100
คั่นเปื่อย	47	46	97.87	44	95.65
รพ.สิรินธร	88	34	38.64	14	41.18
นิคม 2	41	41	100	40	97.56
รวม	533	343	64.35	297	86.59

ที่มา รายงาน HDC ข้อ 18.7
ข้อมูล ณ วันที่ 2 มิ.ย. 2569

8. เด็ก 0-12 ปี มีฟันดีไม่มีผุ (Cavity free) ร้อยละ 85

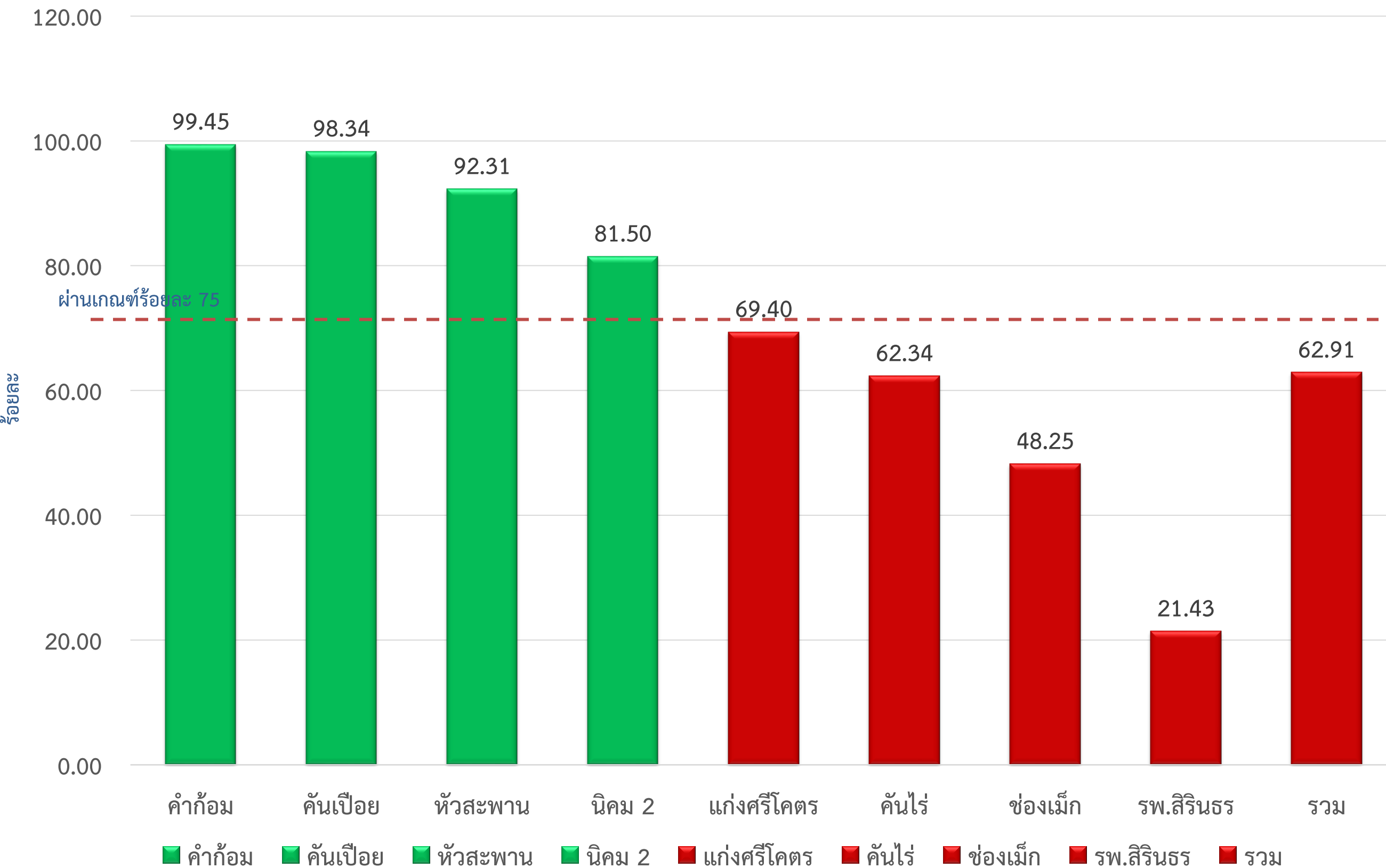


รพ.สต.	เป้าหมาย	ตรวจ	ร้อยละ	Caris free (ร้อยละ)
คันไร้				
ช่องเม็ก				
แก่งศรีโคตร				
คำก้อม				
หัวสะพาน				
คันเปือย				
รพ.สิรินธร	3927	1299	38.64	56.35
นิคม 2	1206	1047	86.82	99.40
รวม	5133	2346	45.7	75.45

ที่มา [OHDC Dashboard](#) > [OHDC DashboardPH](#)

ข้อมูล ณ วันที่ 2 มิ.ย. 2569

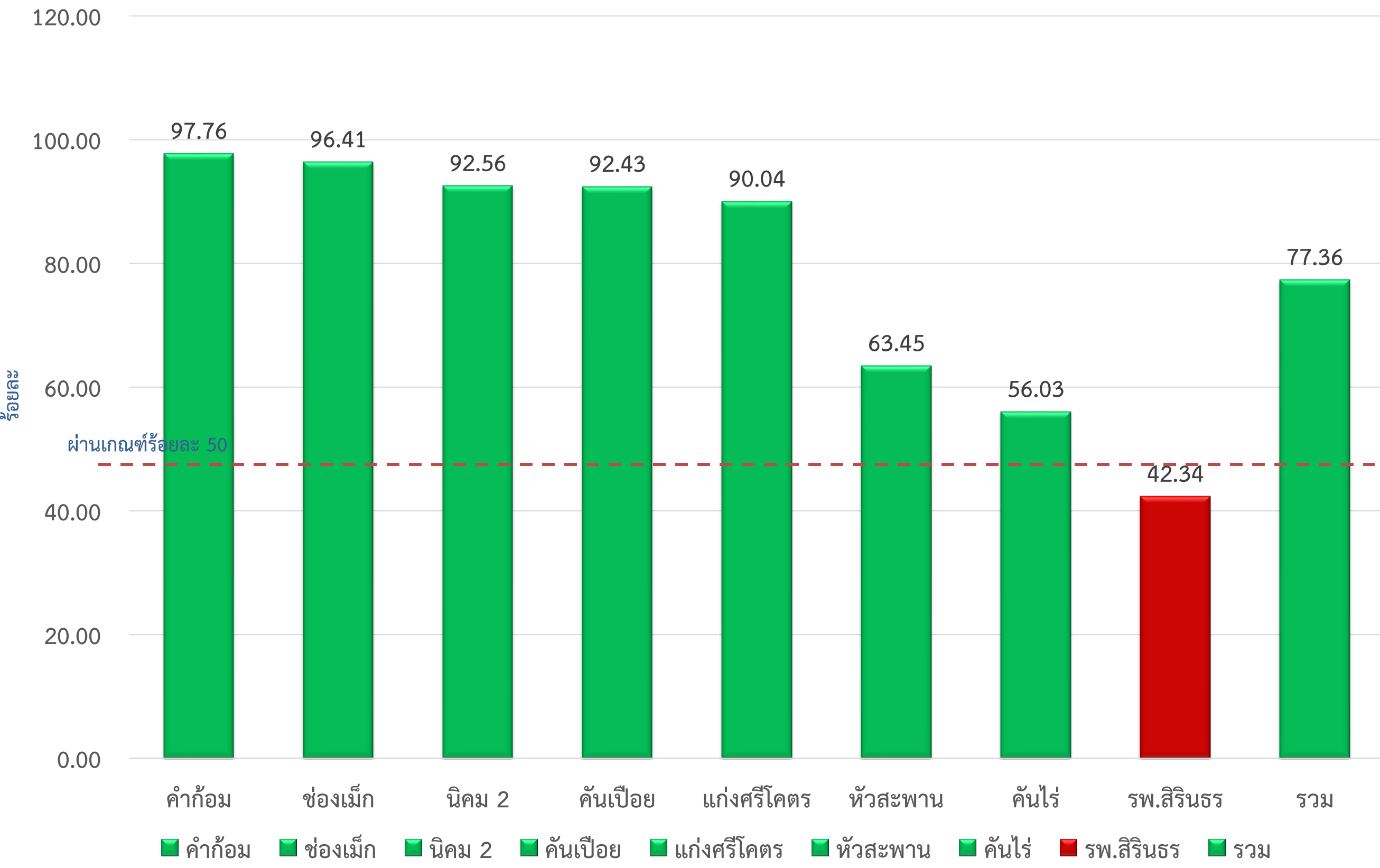
9. ร้อยละของผู้สูงอายุที่ได้รับการส่งเสริมป้องกันทางทันตกรรม ร้อยละ 75



รพ.สต.	เป้าหมาย	ผลงาน	ร้อยละ
คั่นไร่	1718	1071	62.34
ช่องเม็ก	1231	594	48.25
แก่งศรีโคตร	1415	982	69.4
คำก้อม	550	547	99.45
หัวสะพาน	305	281	92.31
คั่นเปื่อย	604	594	98.34
รพ.สิรินธร	1120	240	21.43
นิคม 2	346	282	81.5
รวม	7291	4592	62.91

ที่มา จากรายงาน HDC ข้อ 10
ข้อมูล ณ วันที่ 2 มิ.ย. 2569

10.กลุ่มก่อนวัยสูงอายุ ได้รับการคัดกรองรอยโรคเสี่ยงมะเร็งในช่องปาก PMDs (คน) (ร้อยละ 50)

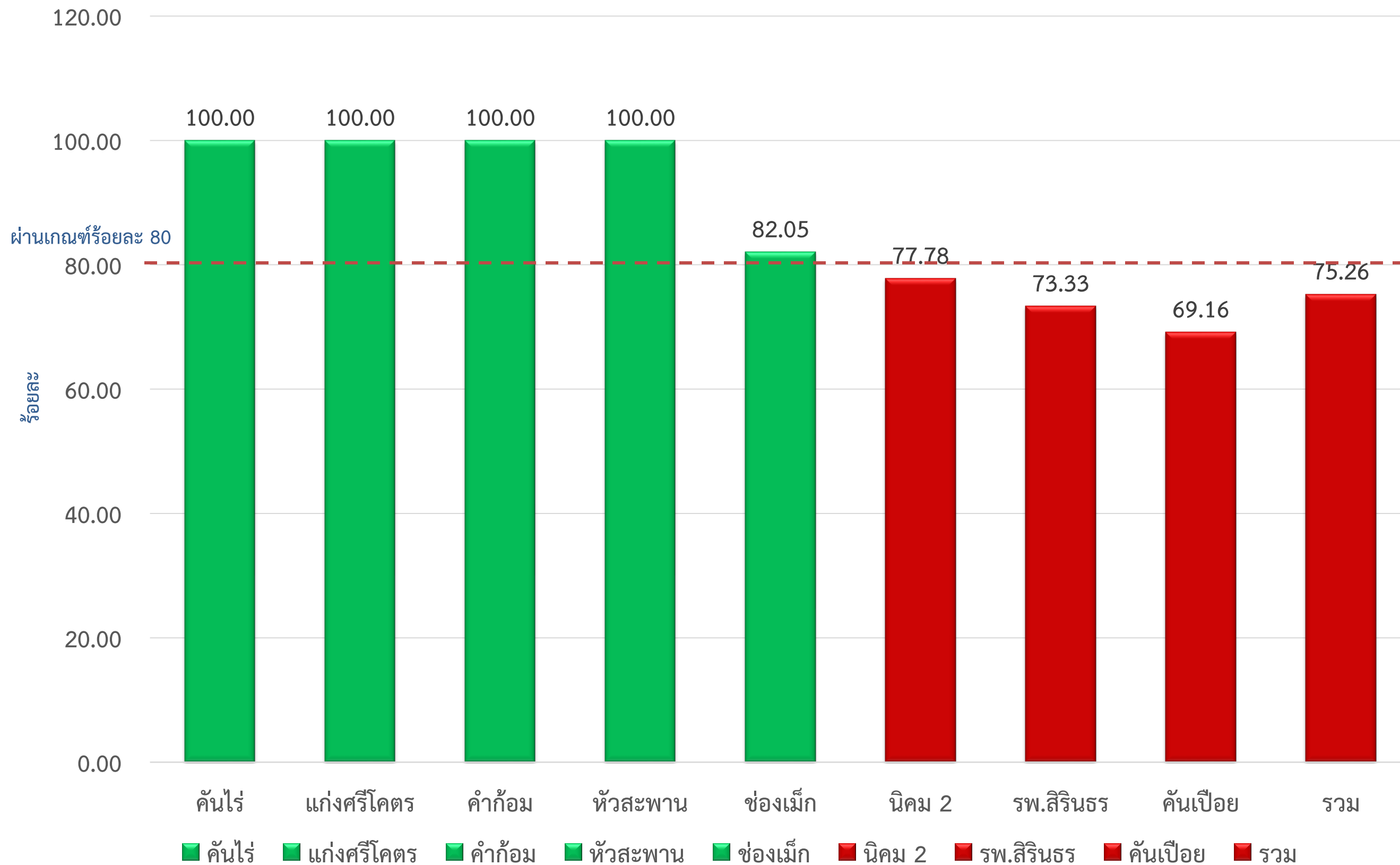


รพ.สต.	เป้าหมาย	ผลงาน	ร้อยละ
คั้นไร่	1,510	846	56.03
ช่องเม็ก	976	941	96.41
แก่งศรีโคตร	773	696	90.04
ค้ำก้อม	981	959	97.76
หัวสะพาน	632	401	63.45
คั้นเปื่อย	859	794	92.43
รพ.สิรินธร	862	365	42.34
นิคม 2	645	597	92.56
รวม	7,238	5,599	77.36

ที่มา จากรายงาน HDC ข้อ 17.21
ข้อมูล ณ วันที่ 2 มิ.ย. 2569

11. ร้อยละผู้สูงอายุ ที่ติดบ้าน ติดเตียงได้รับการตรวจช่องปาก ร้อยละ 80

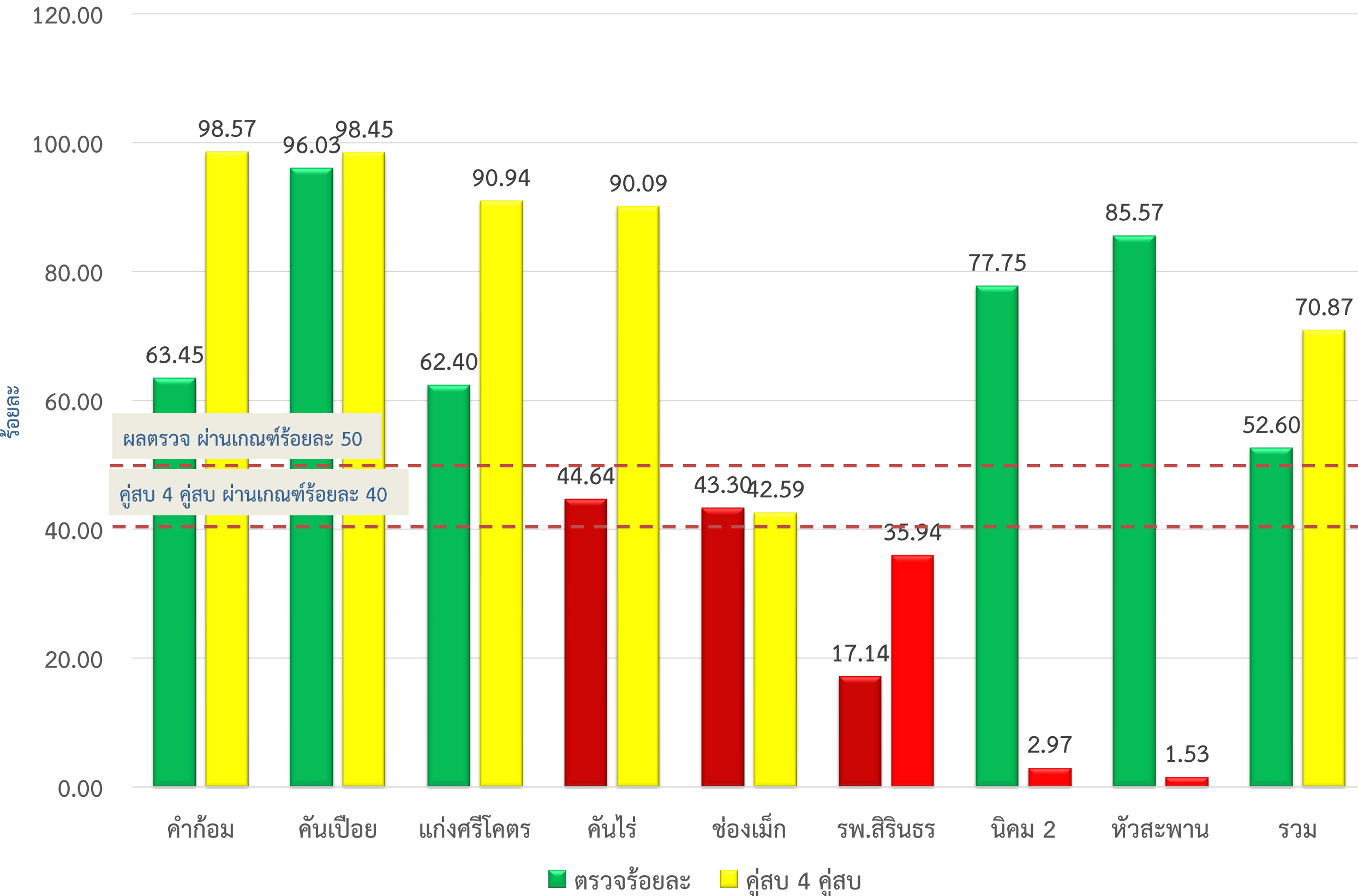
**เป้าหมายจะอิงกับการวินิจฉัยถึงจะมีข้อมูลปรากฏ



รพ.สต.	เป้าหมาย	ผลงาน	ร้อยละ
คั่นไร่	16	16	100.00
ช่องเม็ก	78	64	82.05
แก่งศรีโคตร	36	28	77.78
คำก้อม	2	2	100.00
หัวสะพาน	2	2	100.00
คั่นเปื่อย	10	10	100.00
รพ.สิรินธร	214	148	69.16
นิคม 2	30	22	73.33
รวม	388	292	75.26

ที่มา จากรายงาน HDC ข้อ 17.26
ข้อมูล ณ วันที่ 2 มิ.ย. 2569

12. ร้อยละของผู้สูงอายุ ที่มีฟันหลัง (แท้หรือเทียม) ใช้งานที่เหมาะสม (ไม่น้อยกว่า 4 คู่สบ) ร้อยละ 40 /ตรวจ50

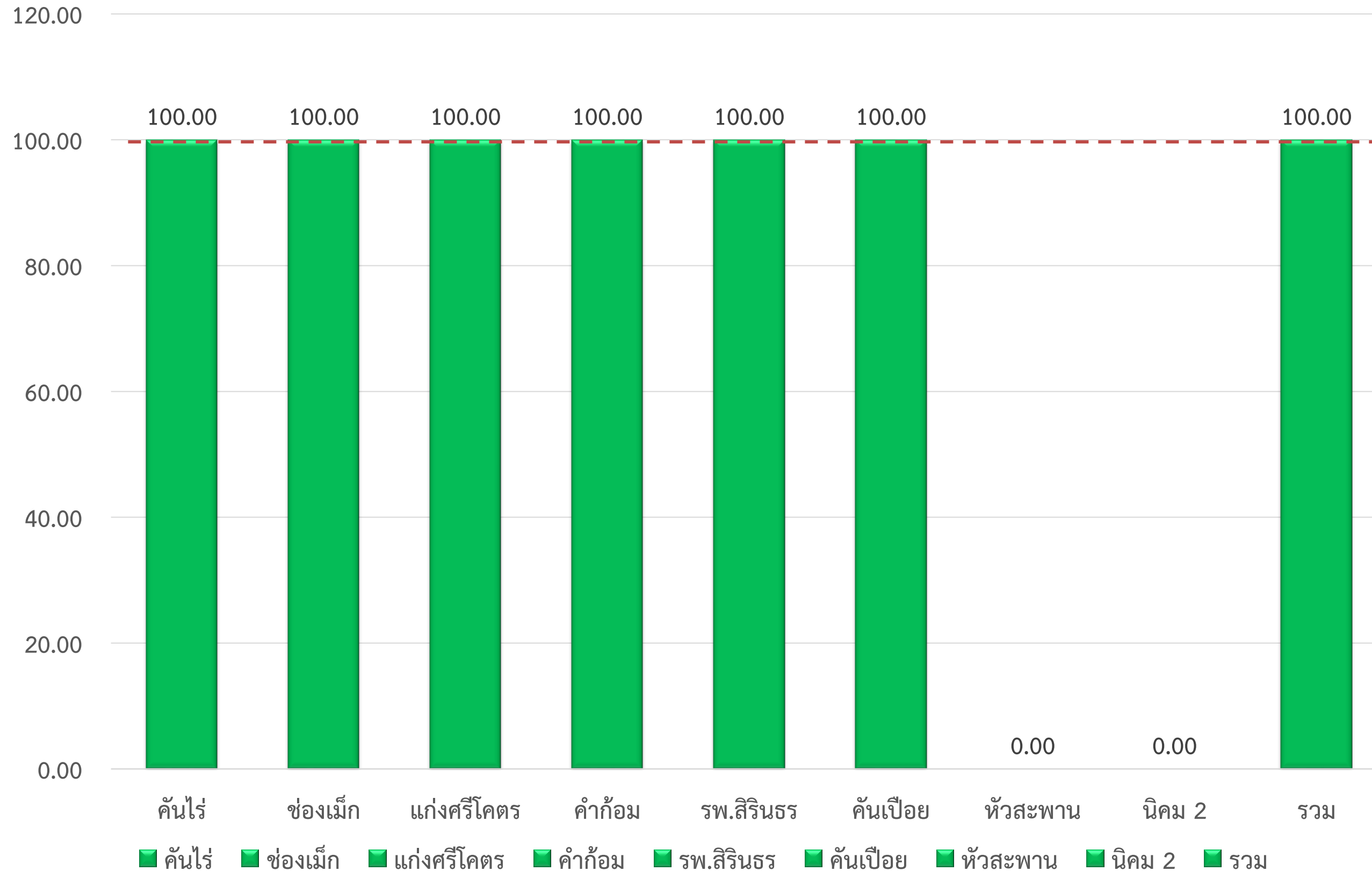


รพ.สต.	ทั้งหมด(คน)	ได้รับการตรวจ	ร้อยละ	มีฟันหลัง (แท้/เทียม) ใช้งาน	ร้อยละ
คันไร่	1,718	767	44.64	691	90.09
ช่องเม็ก	1,231	533	43.3	227	42.59
แก่งศรีโคตร	1,415	883	62.4	803	90.94
คำก้อม	550	349	63.45	344	98.57
หัวสะพาน	305	261	85.57	4	1.53
คันเปือย	604	580	96.03	571	98.45
รพ.สิรินธร	1,120	192	17.14	69	35.94
นิคม 2	346	269	77.75	8	2.97
รวม	7,289	3,834	52.6	2,717	70.87

ที่มา รายงาน HDC ข้อ 18.12
ข้อมูล ณ วันที่ 2 มิ.ย. 2569

13.ผู้สูงอายุ 78-80,90 ปีฟันดี ตามเกณฑ์ (ทุกแห่ง)

เป้าหมายที่มีทันตาทั้งหมด รพ.สต. 5 แห่ง รพ. 1 แห่ง



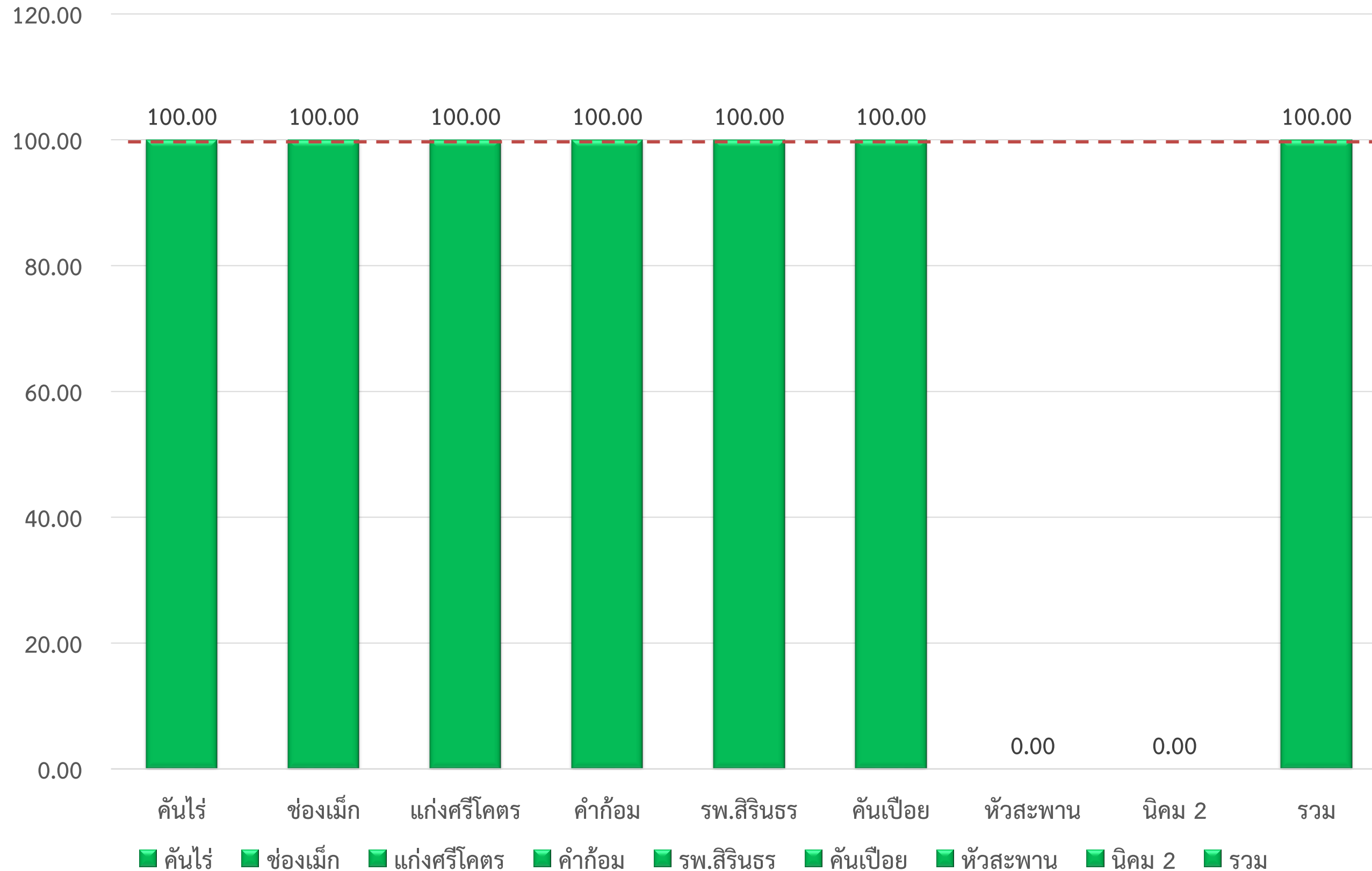
รพ.สต.	เป้าหมาย	ผลงาน	ร้อยละ
คันไร่	1	1	100.00
ช่องเม็ก	1	1	100.00
แก่งศรีโคตร	1	1	100.00
คำก้อม	1	1	100.00
หัวสะพาน	0	0	ไม่นับเป็นเป้าหมาย
คันเปือย	1	1	100.00
รพ.สิรินธร	1	1	100.00
นิคม 2	0	0	ไม่นับเป็นเป้าหมาย
รวม	6	5	100

ที่มา ส่งเป็น one page

ข้อมูล ณ วันที่ 2 มิ.ย. 2569

14.ชมรมผู้สูงอายุต้นแบบด้านทันตสุขภาพ (ทุกแห่ง)

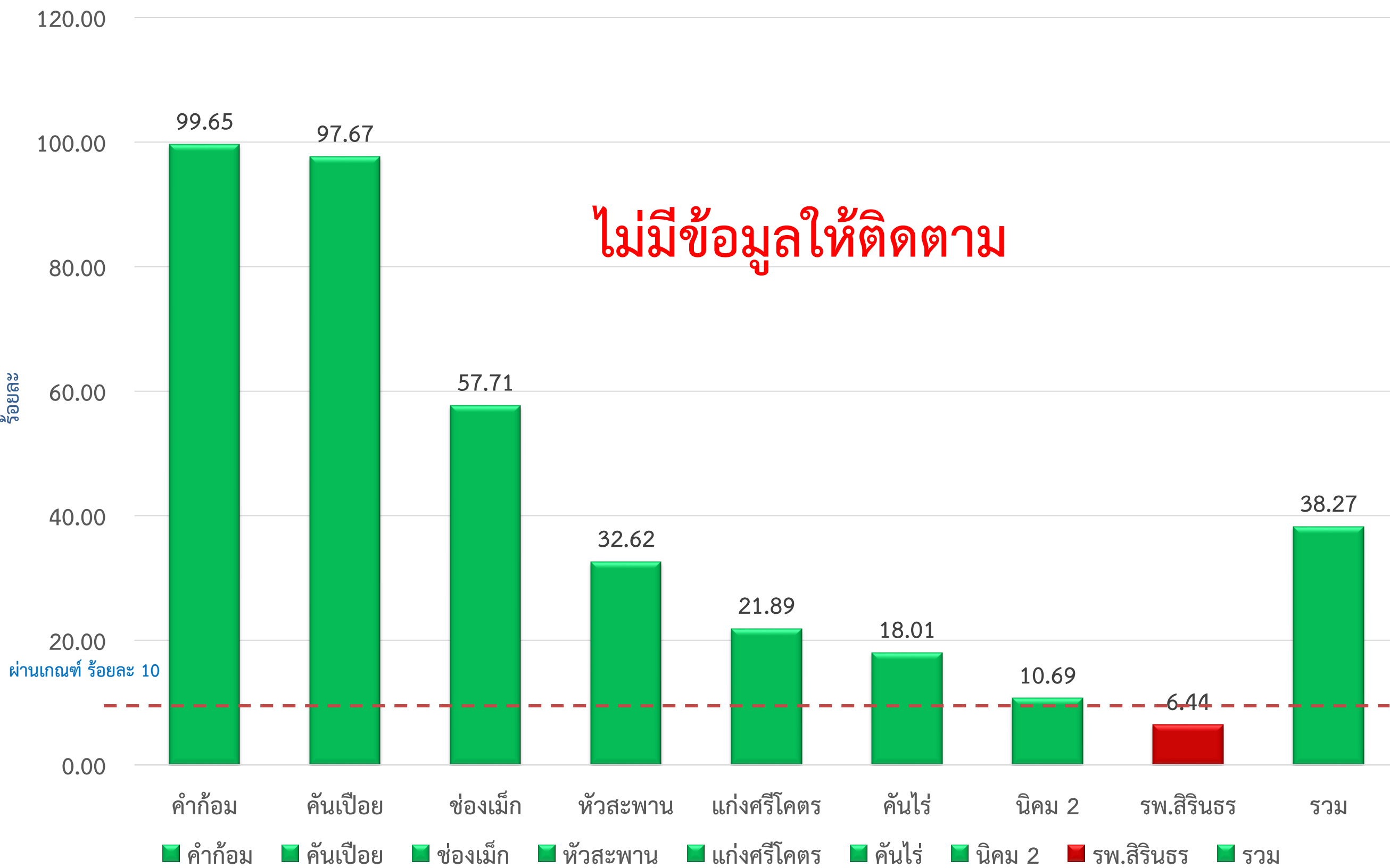
เป้าหมายที่มีทันตาทั้งหมด รพ.สต. 5 แห่ง รพ. 1 แห่ง



รพ.สต.	เป้าหมาย	ผลงาน	ร้อยละ
คันไร่	1	1	100.00
ช่องเม็ก	1	1	100.00
แก่งศรีโคตร	1	1	100.00
คำก้อม	1	1	100.00
หัวสะพาน	0	0	ไม่นับเป็นเป้าหมาย
คันเปือย	1	1	100.00
รพ.สิรินธร	1	1	100.00
นิคม 2	0	0	ไม่นับเป็นเป้าหมาย
รวม	6	6	83

ที่มา จากรายงาน HDC ข้อ 17.26
ข้อมูล ณ วันที่ 2 มิ.ย. 2569

15. ร้อยละของผู้ป่วยเบาหวานการตรวจและได้รับการดูแลสถานะปริทันต์ ร้อยละ 30

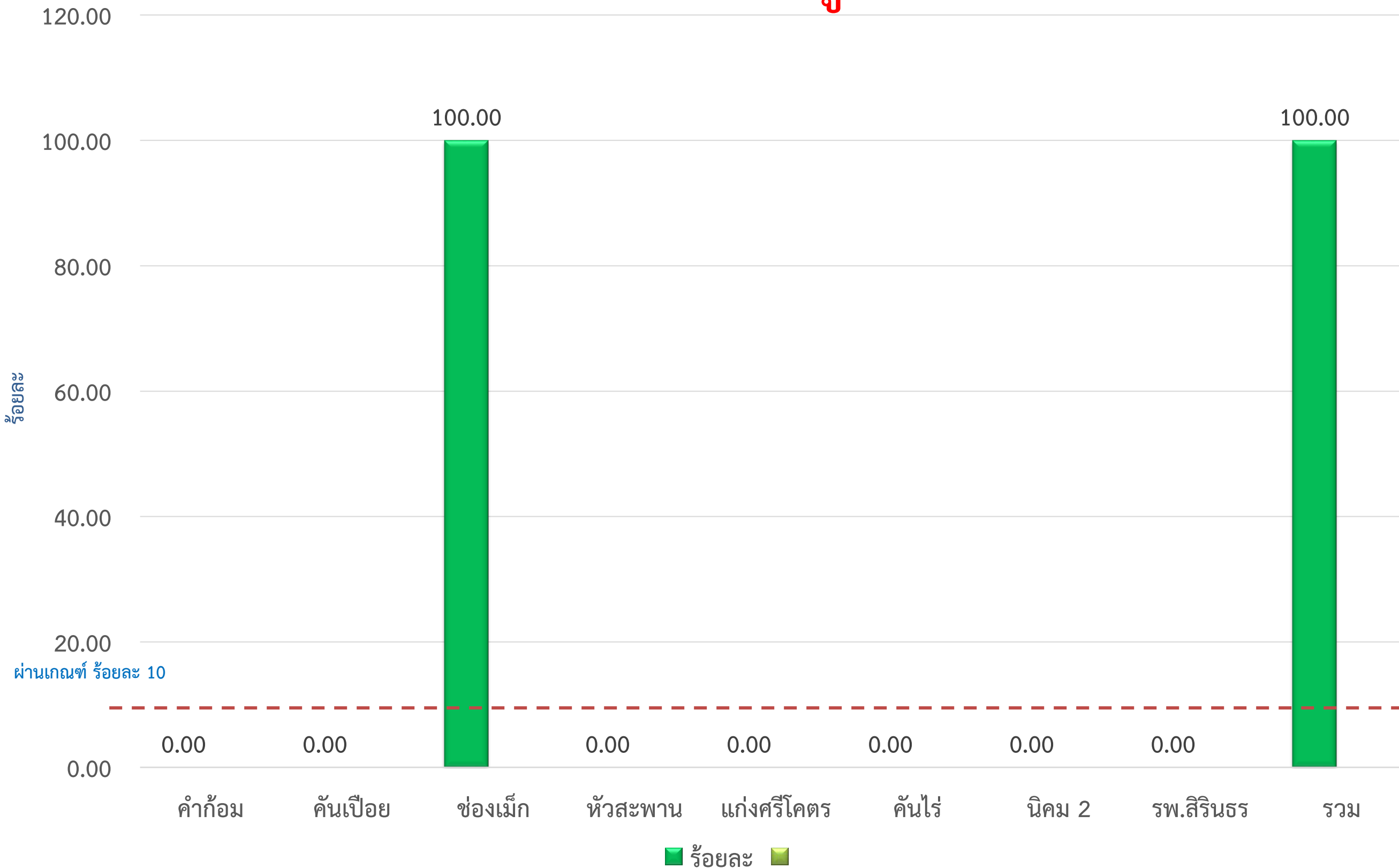


รพ.สต.	เป้าหมาย	ผลงาน	ร้อยละ
คั่นไร่	733	132	18.01
ช่องเม็ก	558	322	57.71
แก่งศรีโคตร	644	141	21.89
คำก้อม	288	287	99.65
หัวสะพาน	141	46	32.62
คั่นเปื่อย	301	294	97.67
รพ.สิรินธร	497	32	6.44
นิคม 2	159	17	10.69
รวม	3,321	1,271	38.27

ที่มา จากรายงาน OHDC / HDC ข้อ 17.16
ข้อมูล ณ วันที่ 9 ก.พ. 2569

16. ศูนย์การศึกษาพิเศษด้านทันตสุขภาพ 1 แห่ง / อำเภอ

พื้นที่เป้าหมายคือ ช่องเม็ก อยู่ระหว่างดำเนินการ

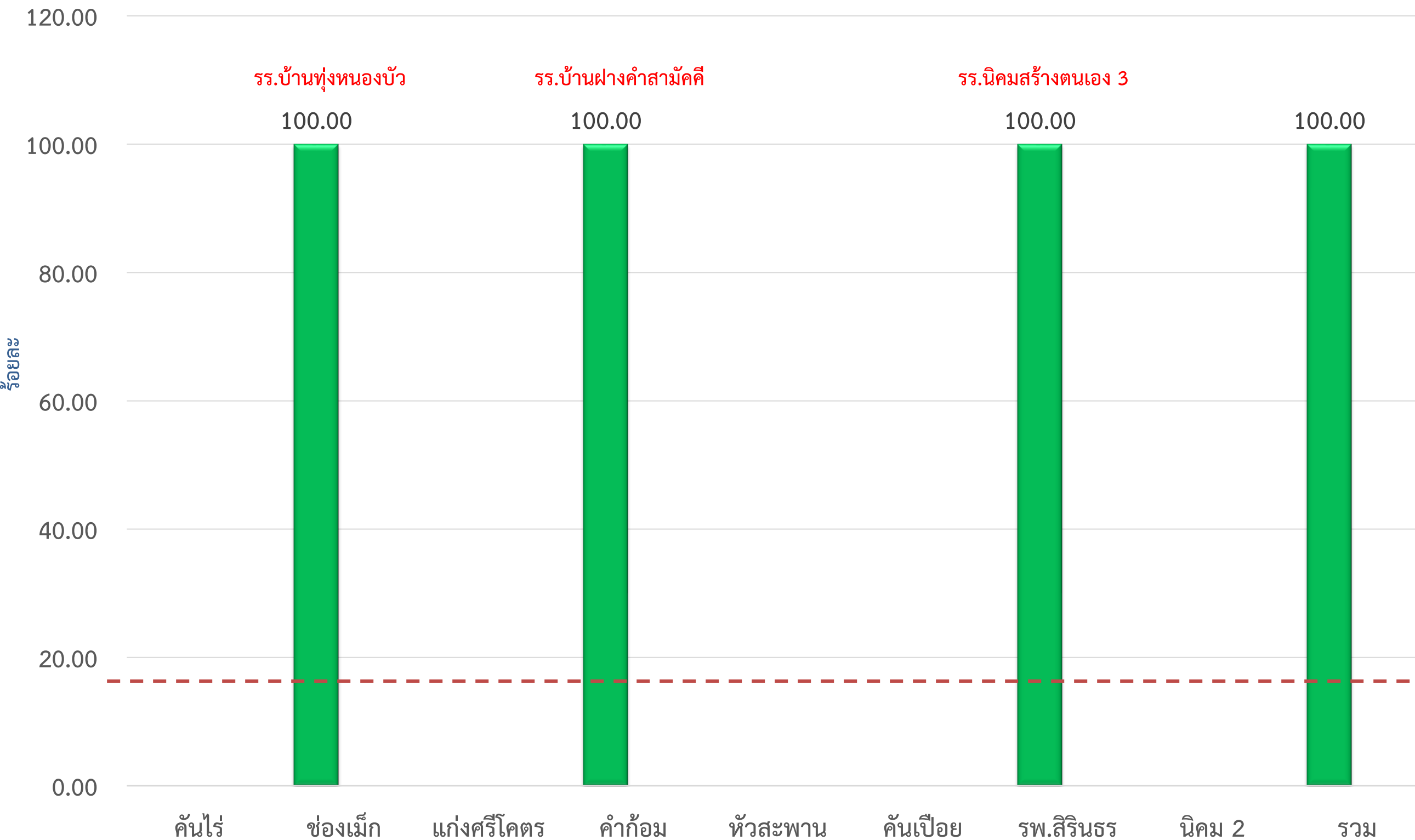


รพ.สต.	เป้าหมาย	ผลงาน	ร้อยละ
คั่นไร่	0	0	0
ช่องเม็ก	1	1	100
แก่งศรีโคตร	0	0	0
คำก้อม	0	0	0
หัวสะพาน	0	0	0
คั่นเปื่อย	0	0	0
รพ.สิรินธร	0	0	0
นิคม 2	0	0	0
รวม	0	0	0

ที่มา

ข้อมูล ณ วันที่ 2 มิ.ย. 2569

17. กิจกรรมโรงเรียนผู้พิทักษ์พื้นที่ 3 โรงเรียน/อำเภอ



รพ.สต.	เป้าหมาย	ผลงาน	ร้อยละ
คั่นไร่			
ช่องเม็ก	1	1	100
แก่งศรีโคตร			
คำก้อม	1	1	100
หัวสะพาน			
คั่นเปื่อย			
รพ.สิรินธร	1	1	100
นิคม 2			
รวม	3	3	100

ที่มา

ข้อมูล ณ วันที่ 2 มิ.ย. 2569



THANK YOU

For your dental health, check your teeth every 6 months



Okay

Got it