


1.สถานการณ์โรคที่ต้องเฝ้าระวัง

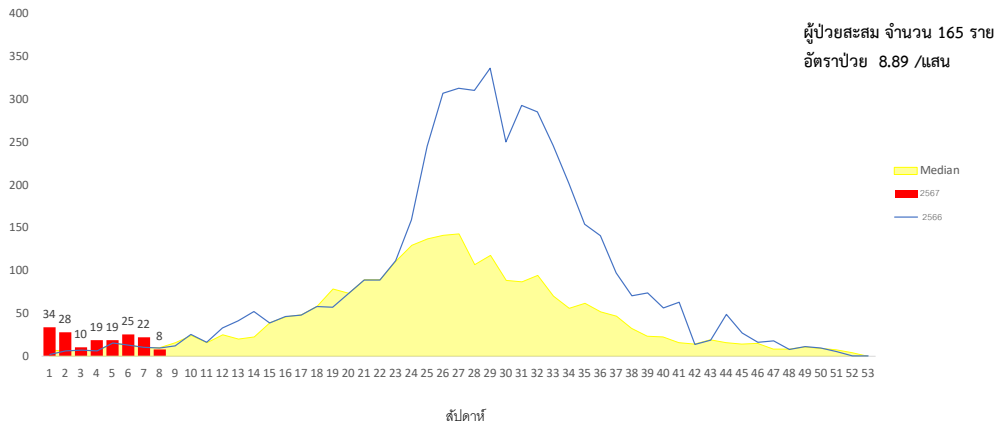
1.1 สถานการณ์โรคไข้เลือดออก สัปดาห์ที่ 8 (1 มกราคม – 2 มีนาคม 2567)



จำนวนผู้ป่วยด้วยโรคไข้เลือดออกรวม จำแนกรายสัปดาห์ จ.อุบลราชธานี

เปรียบเทียบข้อมูลปี 2567 กับค่ามัธยฐาน 5 ปี ย้อนหลัง

ประจำสัปดาห์ที่ 8



สถานการณ์ จังหวัดอุบลราชธานี

ที่มา: ฐานข้อมูล DDS กองระบาดวิทยา กระทรวงสาธารณสุข

- จังหวัดอุบลราชธานี พบผู้ป่วยสะสม 165 ราย อัตราป่วย 8.89 / ประชากรแสนคน
- อำเภอที่พบผู้ป่วยสูงสุด 5 อันดับแรก ได้แก่ อ.โพธิ์ไทร(43.18),ศรีเมืองใหม่ (26.90),โขงเจียม (26.61),สิรินธร(18.37),พิบูลฯ(15.14)

รายงานผู้ป่วยไข้เลือดออก (DF,DHF,DSS) อำเภอสิรินธร จ.อุบลราชธานี ปี 2567
สัปดาห์ที่ 8 (1 มกราคม 2565 - 2 มีนาคม 2567)

| อำเภอ | ตำบล | รพ.สต. | ประชากร (คน) | ผู้ป่วยสะสม จาก รง.506 | อัตราป่วย (ต่อแสนคน) | |
|------------|-----------------------------|----------------|---------------|---------------------------|----------------------|-------|
| สิรินธร | คันไร่ | คันไร่ | 11,038 | 0 | 0 | |
| | ช่องเม็ก | ช่องเม็ก | 9,978 | 2 | 20.04 | |
| | โนนก่อ | แก่งศรีโคตร | 11,367 | 5 | 43.98 | |
| | นิคมสร้างตนเอง ลำโดมน้อย | PCU/รพ.สิรินธร | 8,107 | 1 | 12.33 | |
| | ฝางคำ | คำก้อม | 3,612 | 0 | 0 | |
| | คำเขื่อนแก้ว | หัวสะพาน | | 2,826 | 0 | 0 |
| | | คันเปือย | | 4,316 | 2 | 46.33 |
| | นิคม2 | | 3,187 | 0 | 0 | |
| รวม | | | 54,431 | 10 | 9.19 | |

หมายเหตุ เป้าหมายประชากรทั้งหมดตามทะเบียนราษฎร ปี 2567

ที่มา: รายงาน 506 /รายงาน E1

